

Böcker

Aluminium-
Anhängerkrane



 **Scheuch**

Baumaschinen · Baugeräte · GaLa-Bau-Technik

1.400 kg Nutzlast
mit stufenloser Anpassung

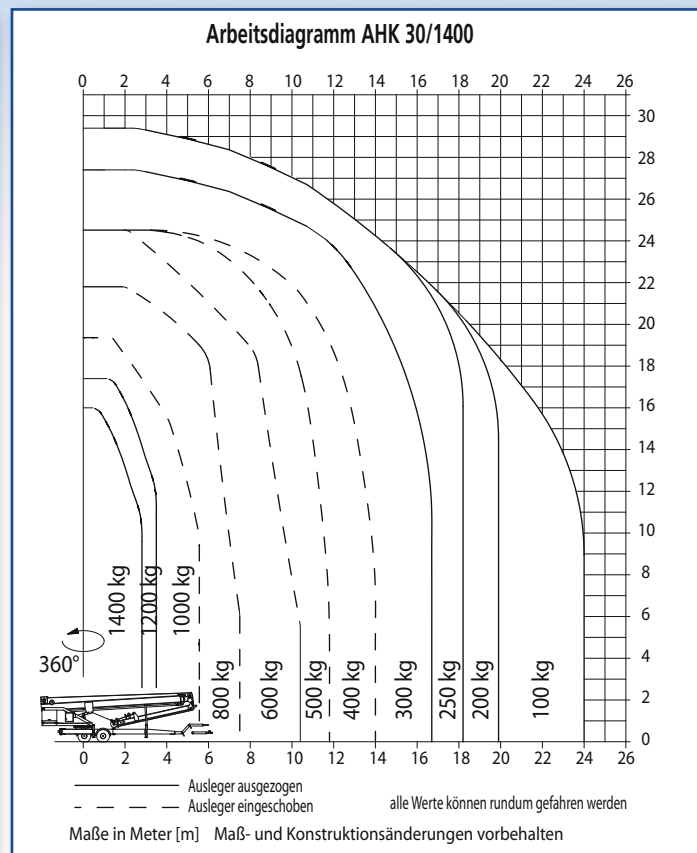


1. max. Ausfahrlänge von 30 Metern
2. max. Nutzlast von 1.400 Kg
3. Antrieb durch 24 PS Honda-Benzinmotor
4. Hydraulikanlage mit Verstellpumpe
5. Ausleger zweifach ausziehbar
6. Fahrgestell aus hochfestem Feinkornbaustahl
7. serienmäßig hydraulische Stützen



Modell	AHK 30/ 1400
Nutzlast [kg]	1400
Eigengewicht (Grundausrüstung) [kg]	3.500
Maße [m]:	
Länge über alles	9,0
Breite über alles	2,2
Höhe über alles	2,6
Leergewicht [kg]	3.500
Gesamtgewicht [kg]	3.500
max. Aufrichtwinkel Teleskopmast	85°
Auslegerlänge ausgezogen [m]	9,1
Auslegerlänge eingeschoben [m]	4,8
Ausleger absteckbar bei	135° / 150° / 165°
max. Ausfahrlänge [m]	30
max. Hakengeschwindigkeit [m/min]	54
Abstützfläche beidseitig abgestützt [m]	5 x 5
Abstützfläche einseitig abgestützt [m]	6,3 x 3,6

Technische Änderung und Irrtümer vorbehalten.



Böcker
Kran- und Aufzugstechnik

Albert Böcker GmbH & Co.KG
Internet: www.boecker.de

Scheuch
Baumaschinen · Baugeräte · GaLa-Bau-Technik

Stammhaus Kassel
Fiedlerstr. 2 · 34127 Kassel
Tel: 0561/8791-0
Fax: 0561/8791-177

Niederlassung Fulda
Donaustr. 17 · 36043 Fulda
Tel: 06 61 / 9 41 54-0
Fax: 06 61 / 9 41 54-29

Niederlassung Nordhausen
Angespann 1 · 99735 Sundhausen
Telefon: 036 31 / 60 20 66
Telefax: 036 31 / 60 20 67

Internet: www.scheuch-baumaschinen.de · eMail: info@scheuch-baumaschinen.de